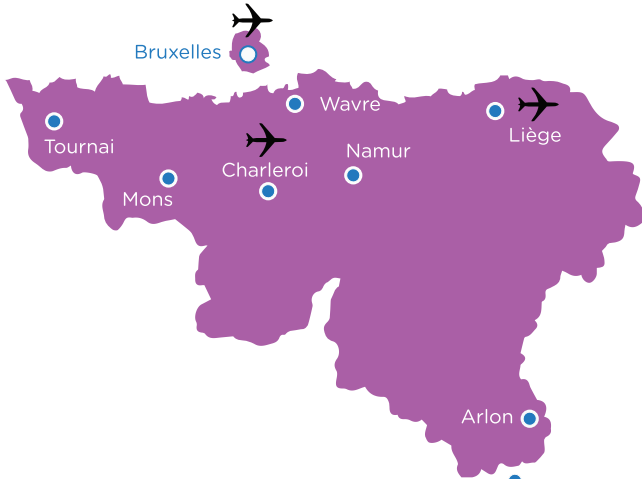




Wallonie - Bruxelles  
International.be



# Wallonie - Bruxelles en Europe



 17.006km<sup>2</sup>  
 4.702.060





Naturellement ouverte au monde, dans le dialogue des langues et des cultures. Un sens de l'accueil unanimement reconnu. Une population jeune, mobile internationalement.

Championne européenne de la créativité et de l'innovation, la Wallonie est, avec Bruxelles, le foyer d'une vie culturelle rayonnante.

Présentes dans les classements internationaux, les Hautes Ecoles et Universités de Wallonie et Bruxelles se signalent par une proportion très importante d'étudiants étrangers.

## Wallonie-Bruxelles, un esprit commun d'ouverture



*L'avenir n'existe qu'au présent.*

Louis Scutenaire

## VOUS AVEZ DIT WALLONIE - BRUXELLES ?

Lors de sa création en 1830, la Belgique fut conçue comme un Etat centralisé. Sa fédéralisation résulte d'une évolution qui a débuté en 1970. Aujourd'hui, la constitution belge stipule que «*la Belgique est un Etat fédéral qui se compose de Communautés et de Régions*».

La Fédération Wallonie-Bruxelles est la dénomination usuelle pour la Communauté française de Belgique, appellation officielle. Le concept de Wallonie-Bruxelles souligne l'association de l'ensemble des Belges francophones au sein d'une même entité institutionnelle. La Wallonie compte 3,6 millions d'habitants. A Bruxelles, 90% des habitants, soit plus d'un million de personnes, sont également francophones.

Complicé, le système institutionnel belge ?  
Pas vraiment. En voici les clés.

Les régions correspondent à une notion territoriale. Les trois Régions sont la Wallonie, la Flandre et Bruxelles. Les Communautés représentent une collectivité de personnes qui se caractérisent par leur appartenance

linguistique. Trois Communautés donc : française, flamande et germanophone. Ainsi la Fédération Wallonie - Bruxelles est compétente pour toutes les matières liées à la culture ou aux personnes : l'enseignement, la politique culturelle, l'audiovisuel, la jeunesse, le sport, principalement.

Une particularité à souligner : il n'existe pas de hiérarchie entre le pouvoir fédéral et les entités fédérées. Chacun exerce un pouvoir entier dans les matières qui sont de son ressort.

Le Parlement et le Gouvernement de la Fédération Wallonie - Bruxelles siègent à Bruxelles. Le Parlement et le Gouvernement de la Wallonie ont leur siège à Namur.

La Gare de Liège, une des plus belles  
au monde, est l'oeuvre de Santiago Calatrava



*Il y a 180 millions de francophones dans le monde.  
C'est pour cela que je suis fier d'être wallon.*

Julos Beaucarne

## TOURNES VERS L'INTERNATIONAL

La Fédération Wallonie-Bruxelles, comme la Wallonie, dispose de compétences internationales exclusives. Wallonie-Bruxelles International est l'agence chargée de gérer ces Relations extérieures.

Les compétences des Communautés et Régions se prolongent au plan international. Elles disposent de ce fait d'une pleine capacité à conclure des traités internationaux. Ce système institutionnel implique également que la ratification de traités internationaux par la Belgique nécessite l'assentiment des parlements régionaux et communautaires.

Les relations avec les pays étrangers ou Régions partenaires sont gérées sur le plan bilatéral ou multilatéral. Cela signifie que Wallonie-Bruxelles International (**WBI**) est présent au sein d'instances internationales telles que l'Organisation internationale de la Francophonie, le conseil de l'Union européenne, le Conseil de l'Europe, les organisations spécialisées des Nations Unies : OIT, ONUDI, UNESCO.

Ces interventions sont gérées par Wallonie-Bruxelles International, qui opère comme Ministère des Relations extérieures des entités fédérées francophones : la Wallonie, la Fédération Wallonie-Bruxelles, la Commission des Bruxellois francophones (Cocof).

**Wallonie-Bruxelles International**  
**Place Saintelette, 2 1080 Bruxelles**  
**wbi@wbi.be**

Les institutions suivantes participent aussi à la promotion internationale de Wallonie-Bruxelles :

- L'Agence wallonne à l'exportation et aux investissements étrangers - **AWEX**
- L'Association pour la Promotion de l'Education et de la formation à l'Etranger - **APEFE**



Le siège à Bruxelles de WBI, de l'AWEX et de l'APEFE



*Un esprit est comme un parachute.  
S'il n'est pas ouvert, on s'écrase.*

Franck Zappa

## REPRESENTATIONS A L'ETRANGER

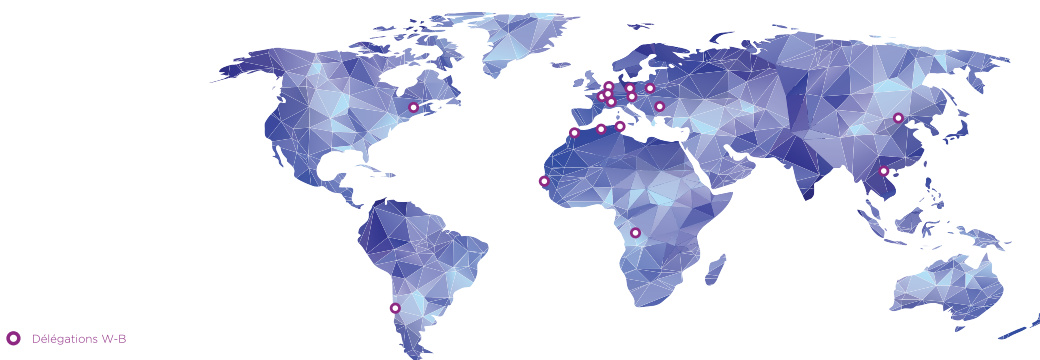
Un réseau dense de Délégations et d'Attachés économiques à travers le monde.

Le réseau international de la Wallonie et la Fédération Wallonie-Bruxelles est constitué de 17 délégations, dont les titulaires sont revêtus du statut diplomatique, en vertu d'un accord de coopération signé par l'Etat fédéral.

Elles sont situées à Alger, Berlin, Bucarest, Dakar, Genève, Hanoï, Kinshasa, La Haye, Paris, Pékin, Prague, Québec, Rabat, Santiago du Chili, Tunis, Varsovie et Bruxelles (Union européenne).

La Wallonie dispose également d'un réseau de 109 attachés économiques et commerciaux couvrant plus de 120 pays sur les 5 continents.

7 attachés de liaison scientifiques assurent le relais de la recherche et de l'innovation Wallonie-Bruxelles dans des universités et centres de recherche aux Etats-Unis, au Canada, en Suède, en Suisse, en Allemagne et au Royaume-Uni.





Les programmes d'aide au développement figurent au nombre des actions de Wallonie-Bruxelles International





*Considérer que les artistes sont des ambassadeurs,  
c'est important.*

Fabrice Murgia

## WALLONIE-BRUXELLES, ESPACE DE CREATIVITE

Championne européenne de la créativité et de l'innovation, la Wallonie est, avec Bruxelles, le foyer d'une vie culturelle rayonnante.

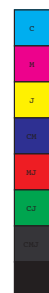
Territoire créatif par excellence, et par nature, la Wallonie est un lieu de rencontres et d'échanges, un espace inspiré où les combinaisons de compétences conduisent régulièrement à des innovations mondiales.

La Wallonie a été désignée en 2013 «*District Créatif européen*» par la Commission européenne parmi 44 autres régions candidates. C'est non seulement la reconnaissance internationale de son énorme potentiel de création et d'innovation, mais aussi la mise en évidence du rôle que les industries créatives peuvent jouer.

Le cinéma de Wallonie et de Bruxelles est internationalement reconnu, avec Jean-Pierre et Luc Dardenne, double Palme d'or à Cannes, Marion Hansel, Jaco Van Dormael, Bouli Lanners ou Joachim Lafosse.

Benoit Poelvoorde, Déborah François, Olivier Gourmet, Cécile de France, Natacha Régnier, Jonathan Zaccaï se sont imposés comme autant de valeurs sûres.

Des institutions comme **Wallonie-Bruxelles Images** (pour la promotion des oeuvres de Wallonie-Bruxelles dans les festivals et marchés étrangers) et **Wallimage/Bruxellimage** (fonds financier) contribuent au soutien à l'industrie cinématographique. De nombreuses entreprises spécialisées, fédérées dans le cluster Twist, peuvent aussi apporter leur compétence de pointe pour la réalisation audiovisuelle.





Fabrice Murgia, figure montante du théâtre de W-B

La chanson, le rock, la danse, le théâtre de Wallonie-Bruxelles sont reconnus sur les grandes scènes internationales et dans les grands festivals, avec Saule, Ghinzu, **Charleroi/Danses** et Fabrice Murgia. Les jazzmen ne sont pas en reste avec Eric Legnini, Philip Catherine, Steve Houben.

En musique classique, des formations comme **l'Orchestre philharmonique de Liège** ou **l'Opéra Royal de Wallonie** proposent une programmation variée, qui connaît une renommée internationale, couronnée par de fréquentes tournées à l'étranger.

Au rayon «BD», le Chat de Philippe Geluck régale les amateurs d'absurde et se profile en digne héritier de Tintin, Gaston Lagaffe et des Schtroumpfs.



Le marché de l'art en a fait ses vedettes : Michel François, Patrick Corillon, Ann Veronica Janssens, Pierre Alechinsky continuent de fasciner les amateurs. Marcel Broodthaers est le père symbolique de bien des artistes contemporains. Jacques Charlier amuse toujours autant.

L'architecture, le design et la mode acquièrent une notoriété croissante, avec les Pierre Hebbelinck, Philippe Samain, Xavier Lust, Alain Berteau ou Jean-Paul Lespagnard.

Les sites des agences en charge de l'internationalisation des filières culturelles :

- Musique : [www.wbm.be](http://www.wbm.be)
- Théâtre/danse : [www.wbtd.be](http://www.wbtd.be)
- Cinéma : [www.wbimages.be](http://www.wbimages.be)
- Design/mode : [www.wbdm.be](http://www.wbdm.be)
- Architecture : [www.wba.be](http://www.wba.be)

La mode «*Made in Wallonie-Bruxelles*» recueille un franc succès auprès du public étranger.



*La recherche fondamentale est un barrage  
contre l'invasion menaçante de l'irrationnel.*

François Englert - Prix Nobel de physique 2013

## ETUDIER, CHERCHER, INNOVER

Terre d'excellence académique et scientifique, Wallonie-Bruxelles place l'innovation et la créativité au coeur de son projet d'avenir.

La Wallonie et Bruxelles se distinguent par la qualité et la densité de leur enseignement supérieur.

9 centres universitaires regroupés en 3 académies et 130 écoles supérieures attirent des milliers d'étudiants parmi lesquels un grand nombre d'étudiants venant de tous les continents.

Pas moins de 13000 chercheurs travaillent dans les Universités francophones et 700 doctorats y sont décernés chaque année.

Ces Universités sont présentes dans le classement mondial des meilleures institutions. Elles traduisent un esprit d'ouverture multiculturelle : 18% des étudiants (soit 38% au niveau des doctorants) sont étrangers, issus de 138 pays différents.

De nombreuses distinctions et récompenses internationales ont d'ailleurs été attribuées à des dizaines de chercheurs et scientifiques de la Fédération Wallonie-Bruxelles, dont le Prix Nobel de Physique à François Englert, rejoignant ses prédécesseurs : Jules Bordet, Ilya Prigogine, Albert Claude et Christian de Duve.

Les Universités de Wallonie-Bruxelles se sont remarquablement intégrées dans le paysage de la recherche européenne de haut niveau. De nombreux laboratoires de recherche participent aux réseaux européens d'excellence dans divers domaines tels que les sciences du vivant, les nanotechnologies, les technologies de l'information. Nombre d'entre eux participent à la création de jeunes entreprises nées dans le giron des Universités pour exploiter des découvertes industrialisables à forte valeur ajoutée.

La recherche scientifique : un des atouts de Wallonie-Bruxelles.







Les universités et centres de recherche de Wallonie et de Bruxelles possèdent tous les atouts pour plaire aux jeunes désireux d'y approfondir leurs connaissances ou d'y apprendre le métier de chercheur.

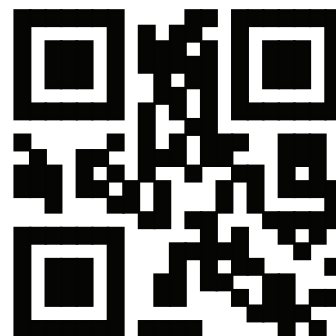




«Manneken-Pis» est l'un des emblèmes de Bruxelles.  
Cette statuette-fontaine est également célèbre pour sa garde-robe costumée.

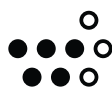
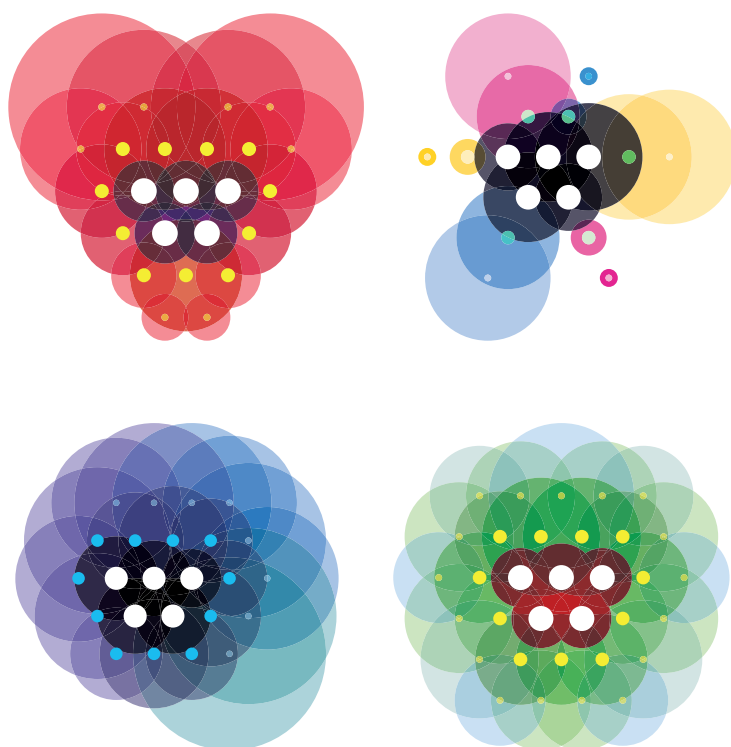


Page 4	<i>Citation de Louis Scutenaire</i>
Page 5	<i>Gare de Liège-Guillemins</i> © Wallonia.be
Page 6	<i>Citation de Julos Beaucarne</i>
Page 7	<i>Bureaux de WBI / Bruxelles</i> © J. Van Belle - WBI
Page 8	<i>Citation de Franck Zappa</i>
Page 9	© Photo: Plan
Page 10	<i>Citation de Fabrice Murgia</i>
page 11	<i>Fabrice Murgia au festival d'Avignon</i> © J. Van Belle - WBI
Page 12	<i>Vernissage et conférence inaugurale</i> <i>d'(Un)city à l'arsenal / Paris</i> © J. Van Belle - WBI
Page 13	<i>Exposition Showroom [les belges] à</i> <i>l'Espace Wallonie</i> © J. Van Belle - WBI
Page 14	<i>Citation de François Englert</i>
Page 15	<i>Illustration</i> © Fotolia
Page 16-17	<i>Illustration</i> © Fotolia
Page 18	<i>«Manneken-Pis» / Bruxelles</i> © J. Van Belle - WBI
Page 19	QR code - <a href="http://www.wbi.be">www.wbi.be</a>



**WBI - AWEX - APEFE**  
Place Saintelette, 2  
1080 Bruxelles  
(T) +32 2 421 82 11  
(F) +32 2 421 87 87  
[www.wbi.be](http://www.wbi.be)





Wallonie - Bruxelles  
International.be

